



**@GKROSTAGRO**

ПРАКТИЧЕСКИЙ ОПЫТ  
СОЗДАНИЯ  
ВЫСОКОЭФФЕКТИВНОЙ  
**HR СЛУЖБЫ**  
В КОМПАНИИ  
В 2025 ГОДУ

# в HR с 2015 года



8 927 287 85 88  
@oksaHRD58

*made in СССР*  
[o.shakirova@gkrostagro.ru](mailto:o.shakirova@gkrostagro.ru)  
[www.gkrostagro.ru](http://www.gkrostagro.ru)

III высших образования  
III диплома о профессиональной переподготовке  
III года HRD

В 2023-2025г вошла в ТОП 100 ежегодного рейтинга  
«Соль земли» среди ТОП – менеджеров АПК в  
России, в номинации «Директор по персоналу»

2024г премия «Агроинвестор» за проект по работе в  
учебным заведением в номинации «Социально –  
ответственная инициатива в сфере АПК»

2025г I место в региональном этапе всероссийского  
конкурса «Российская организация высокой  
социальной ответственности» в номинации  
«За создание и развитие рабочих мест в  
организациях производственной сферы» за проект  
по трудоустройству молодежи от 15 лет

2025г лидеры в Пензенской области по привлечению  
на производственную практику студентов





# Земельный банк – 240 тыс. га (пшеница, подсолнечник, соя, лен, чечевица)

- ✓ **1000 сотрудников** в сезон полевых работ
- ✓ 199 тыс. га в собственности
- ✓ 25 тыс. га в долгосрочной аренде
- ✓ 16 тыс. га в краткосрочной аренде
- ✓ 154 объекта недвижимости
- ✓ 2 268 единиц техники и прицепного оборудования
- ✓ 2023г 430 000 тонн ГП
- ✓ 2024г 380 000 тонн ГП
- ✓ **2025г 450 000 тонн ГП**
- ✓ Собственный элеватор с ЖД веткой в Тамале

- Входит в **ТОП-21** землевладельцев России по версии **BEFL**
- **Крупнейший** землевладелец **Пензенской области**
- Подразделения в **10 районах Пензенской области**
- Подразделение в **Саратовской области**

## ООО «Аеон Агро»

Владелец ООО «УК «РОСТАГРО»

### ООО «УК «РОСТАГРО» (Управляющая компания - ЕИО)

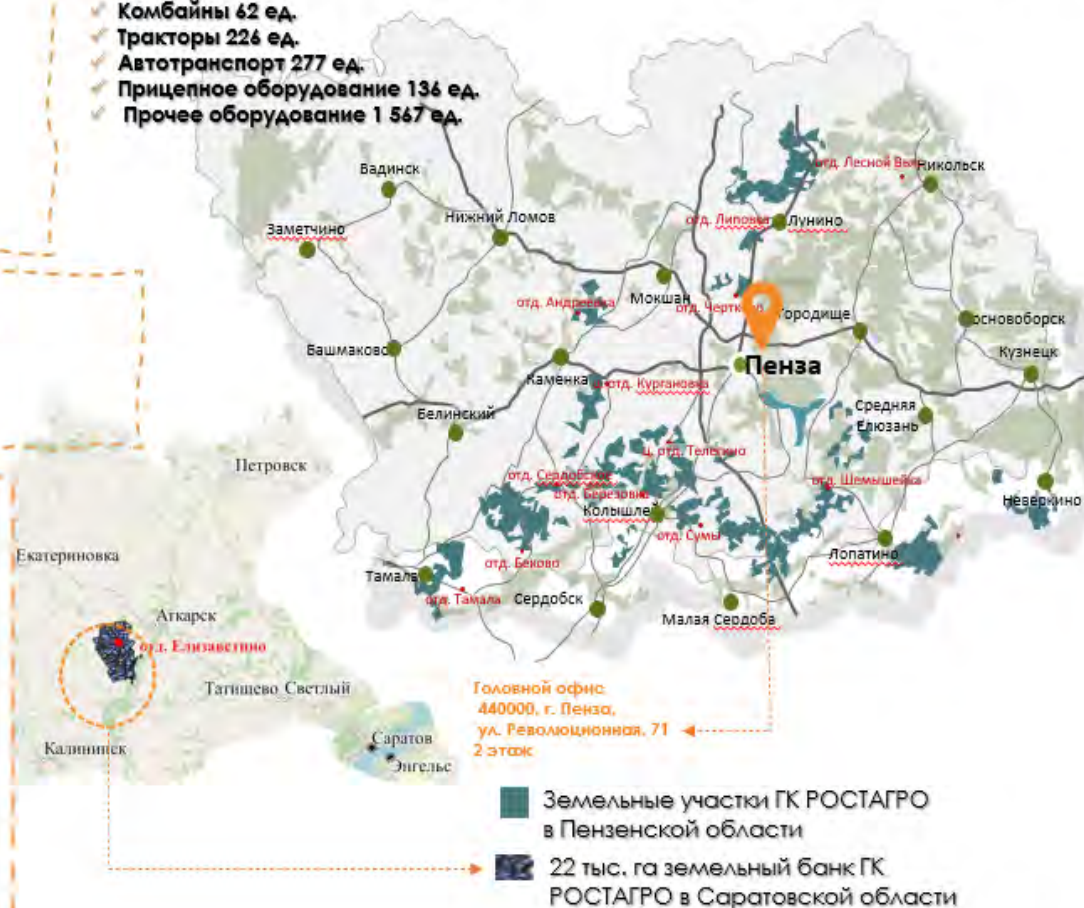
- ООО ТрастАгро-Элеватор
- ООО ТрастАгро-Нива 1
- ООО ТрастАгро-Нива 2
- ООО ТрастАгро-Нива 3
- ООО Кургановский
- ООО Сердобский элеватор



@GKROSTAGRO

## Территориальное расположение земельного банка

- ✓ Комбайны 62 ед.
- ✓ Тракторы 226 ед.
- ✓ Автотранспорт 277 ед.
- ✓ Прицепное оборудование 136 ед.
- ✓ Прочее оборудование 1 567 ед.



**Современная HR-стратегия** — это долгосрочный план управления персоналом (на 3–5 лет), интегрированный с бизнес-целями компании для достижения конкурентного преимущества. Ключевой фокус сегодня смещается на цифровизацию, аналитику данных (HR-analytics), использование ИИ, развитие HR-бренда, а также персонализацию опыта сотрудников (Employee Experience) и гибкие форматы работы

## **Ключевые элементы современной HR-стратегии**

- ✓ **Цифровизация и ИИ**: внедрение автоматизированных систем и искусственного интеллекта для рутинных задач, освобождающих время для стратегического партнерства
- ✓ **HR-аналитика**: использование данных для принятия решений по подбору, удержанию и развитию сотрудников, вместо интуитивных подходов
- ✓ **Развитие корпоративной культуры**: формирование гибкой среды, фокус на вовлеченности, благополучии (Well-being) и ценностях, адаптированных к изменениям
- ✓ **Управление талантами (Talent Management)**: создание кадрового резерва, персонализированное обучение (Learning & Development) и управление эффективностью (Performance Management)
- ✓ **HR-бренд**: укрепление репутации работодателя для привлечения лучших специалистов, особенно в условиях дефицита кадр



ОТРИЦАНИЕ	ГНЕВ	ИЗУЧЕНИЕ	ПРИНЯТИЕ
почему именно он/она руководитель	что он/она вообще лезет с советами, сам/сама в этом ничего не понимает	работы вроде и не прибавилось	обсуждаем проблему/задачу коллегиально
неизвестность		не ругает, хочет наверное понравиться	задачи понятны
кажется он/она не достаточно компетентен	«удушит» своей активностью	новые задачи может будут оплачиваться сверху	на связи 24/7
зависть	сама/сам до ночи сидит работает и нам теперь не жить		он/она ценит и разрешает решать личные проблемы
он/она не справится		новое конечно интересно, но как мы все успеем	премия??? класс
хуже уже не будет			можно попробовать сделать

ЧЕСТНОСТЬ, ДЕЛЕГИРОВАНИЕ И СОБСТВЕННЫЙ ПРИМЕР

15%

ВЗАИМОДЕЙСТВИЕ И ВЗАИМОЗАМЕНЯЕМОСТЬ

15%

БЛАГОДАРНОСТЬ ЗА ЛЮБУЮ ЗАДАЧУ

20%

СТРАТЕГИЯ КРАТКОСРОЧНАЯ

10%

МОТИВАЦИЯ МАТЕРИАЛЬНАЯ И НЕ МАТЕРИАЛЬНАЯ

10%

ПОДВЕДЕНИЕ ИТОГОВ И ОПРОС МНЕНИЯ

10%

СТРАТЕГИЯ ДОЛГОСРОЧНАЯ

10%

## ДИРЕКТОР ПО ПЕРСОНАЛУ

### НАПРАВЛЕНИЕ КАДРОВОГО АДМИНИСТРИРОВАНИЯ

руководитель  
направления  
кадрового  
администрирования

4 специалиста по  
управлению  
персоналом

ФУНКЦИИ:  
кадровое  
делопроизводство на  
1000 чел, ЦЗН

5 ЧЕЛОВЕК

### НАПРАВЛЕНИЕ ПОДБОРА ПЕРСОНАЛА

руководитель направления  
подбора персонала

специалист по подбору  
персонала

ФУНКЦИИ:  
гос. субсидирование  
затрат на персонал,  
подбор персонала,  
кадровый резерв,  
аутстаффинг

2 ЧЕЛОВЕКА

### НАПРАВЛЕНИЕ КОМПЕНСАЦИИ И ЛЬГОТ

руководитель  
направления  
компенсации и льготы

ФУНКЦИИ:  
бюджетирование, KPI по  
ТОП 1 персоналу

1 ЧЕЛОВЕК

### ОТДЕЛ ОХРАНЫ ТРУДА

руководитель  
отдела ОТ и ПБ

4 специалиста по  
охране труда  
эколог

ФУНКЦИИ:  
бюджетирование по ОТ и  
экологии, обеспечение ОТ  
на производстве

6 ЧЕЛОВЕК

## ДИРЕКТОР ПО ПЕРСОНАЛУ

### НАПРАВЛЕНИЕ КАДРОВОГО АДМИНИСТРИРОВАНИЯ

руководитель направления кадрового администрирования  
4 **ведущих** специалиста по управлению персоналом  
**ФУНКЦИИ:**  
кадровое делопроизводство на 1000 чел, ЦЗН, договорная работа с образовательными учреждениями, корпоративная культура, спорт, оценка вовлеченности

5 ЧЕЛОВЕК

### НАПРАВЛЕНИЕ ОБУЧЕНИЯ ПЕРСОНАЛА И УПРАВЛЕНИЯ БРЕНДОМ РАБОТОДАТЕЛЯ

руководитель направления обучения персонала и управления брендом работодателя  
специалист по подбору персонала и управлению брендом работодателя  
**ФУНКЦИИ:**  
внешнее и внутреннее обучение персонала, гос. субсидирование затрат на персонал, **SMM**, подбор персонала, гранты, развитие бренда, кадровый резерв, аутстаффинг, использование ИИ

2 ЧЕЛОВЕКА

### ОТДЕЛ ТРУДА И ЗАРАБОТНОЙ ПЛАТЫ

начальник отдела труда и заработной платы  
специалист по нормированию производственных процессов  
**ФУНКЦИИ:**  
**HR** аналитика, автоматизация, бюджетирование, хронометраж, нормирование, формирование расценок по сдельной ОТ, KPI по ТОП 1 персоналу, производству и ТОП 2

2 ЧЕЛОВЕКА

### ОТДЕЛ ОХРАНЫ ТРУДА

руководитель отдела ОТ и ПБ  
4 специалиста по охране труда  
эколог  
**ФУНКЦИИ:**  
бюджетирование по ОТ и экологии, обеспечение ОТ на производстве, **субсидирование** затрат на спецодежду и санаторное лечение, сдача экологических отчетов по воде, скважинам и газовым зерносушилкам

6 ЧЕЛОВЕК

### АХО

3 персональных водителя  
2 уборщика помещений

5 ЧЕЛОВЕК<sup>3</sup>



## **БЮДЖЕТИРОВАНИЕ**

- ✓ формирование дашборда на основании выгрузок 1С по затратам персонала план/факт/прогноз за период
- ✓ формирование свода бюджета ФОТ и прочим затратам на персонал

## **ПОДБОР ПЕРСОНАЛА**

- ✓ построение дашборда по отчету прием-увольнение, включая причины увольнения, доработка дашборда HR по численности и вакансиям (включая аутстаффинг, вывод комментариев по должностям)
- ✓ доработка табеля учета рабочего времени аутстафферов в части корректировок коэффициентов выполнения норм выработки

## **КАДРОВОЕ ДМИНИСТРИРОВАНИЕ**

- ✓ автоматизация процесса формирования уведомлений о начале отпуска на основании файла «График отпусков», доработка печатной формы дополнительных соглашений к ТД на основе приказов
- ✓ автоматизация печатной формы документа «Согласие на обработку персональных данных»
- ✓ автоматизация печатной формы дополнительных соглашений к ТД на основе приказов на изменение оплаты

## **ОХРАНА ТРУДА**

- ✓ формирование бюджета ОТ и ПБ
- ✓ автоматизация выдачи карточки СИЗ (доработка карточек СИЗ согласно штатной расстановке)
- ✓ автоматизация расчета количества потребности СИЗ согласно нормам ЕТН и ШР с разбивкой по подразделениям импортирование данных в БП с выгрузкой в 1С (кол-во, стоимость)
- ✓ автоматизация формы нормы выдачи СИЗ и расчета в соответствии с выгрузкой карточки СИЗ

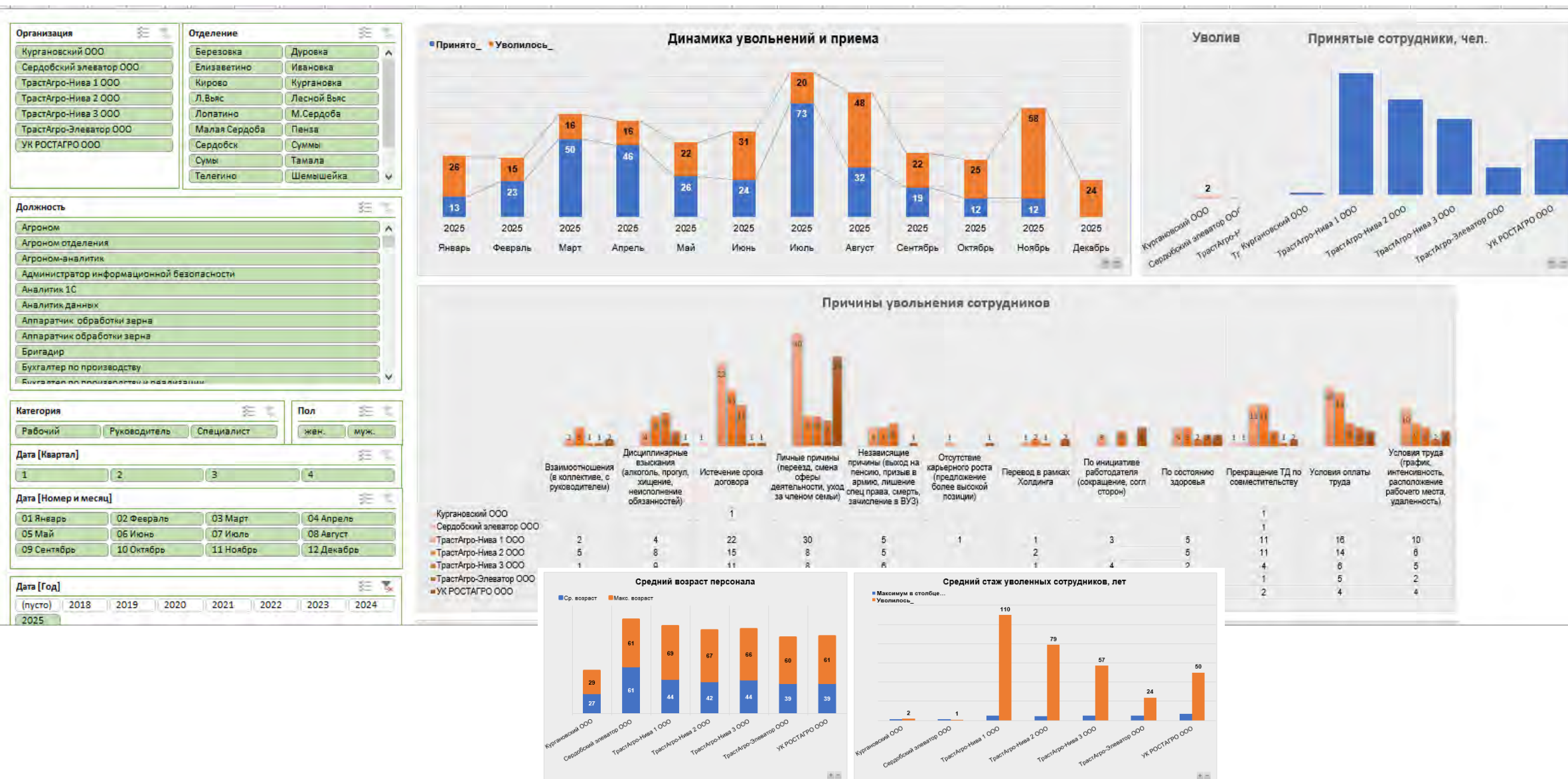
# АВТОМАТИЗАЦИЯ ОТЧЕТА ЧИСЛЕННОСТЬ ПЕРСОНАЛА/ВАКАНСИИ

Актуальные вакансии  
Данные на 26.12.2025

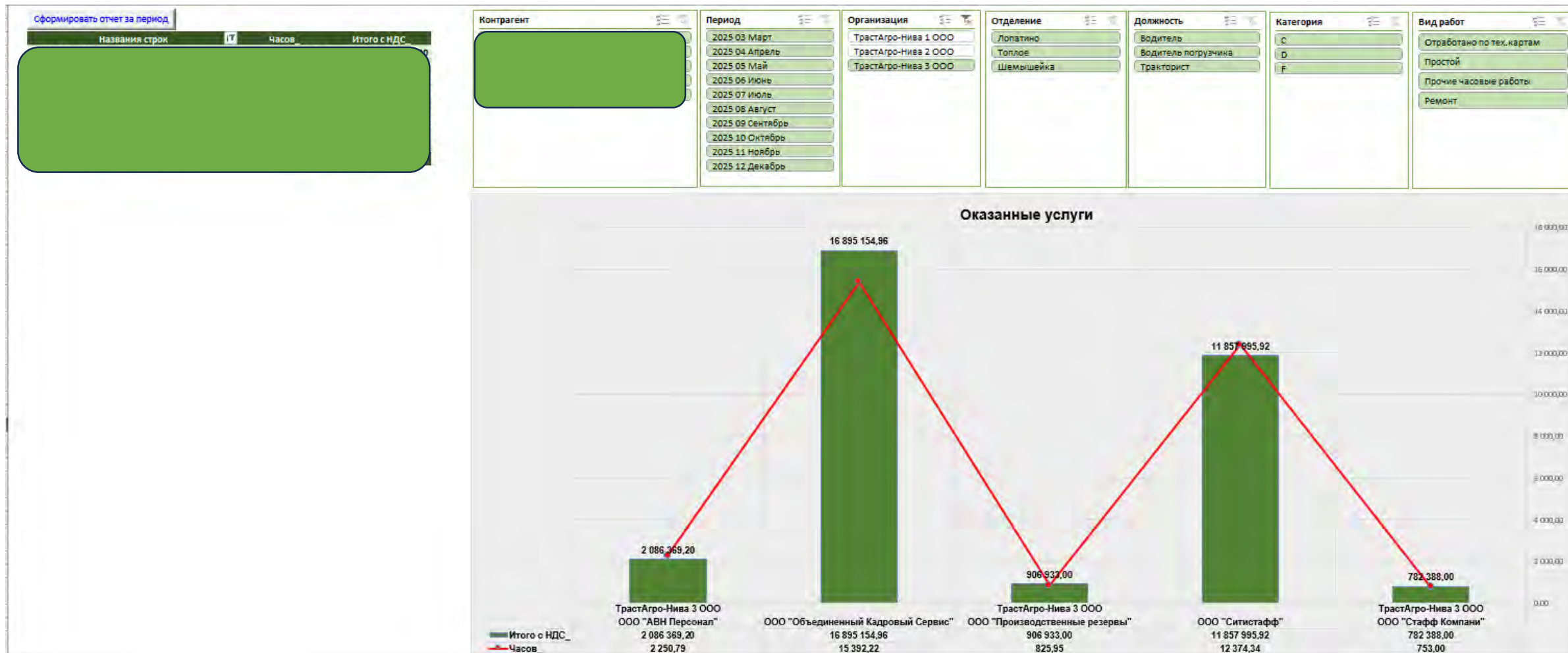
Организация	Должность	План		В т.ч. аутстаф феры	%	Отклоне ние	Комментарий
		Акт*	Факт				
ТрастАгро-Нива 3 000	Водители	40,0	40,0		100,0%		
ТрастАгро-Нива 3 000	Весовщики	6,0	6,0		100,0%		
ТрастАгро-Нива 3 000	Полевые учетчики				0,00%		
ТрастАгро-Нива 3 000	Агрономы	11,5	11,5		100,0%		
ТрастАгро-Нива 3 000	Инженеры	9,7	9,7		100,0%		
ТрастАгро-Нива 3 000	Прочие	81,5	81,0		99,4%	0,5	
ИТОГО		203,7	203,2		99,8%	0,5	
Кургановский 000	Механизаторы	3,0	3,0		100,0%		
Кургановский 000	Водители				0,00%		
Кургановский 000	Весовщики				0,00%		
Кургановский 000	Полевые учетчики				0,00%		
Кургановский 000	Агрономы	0,1	0,1		100,0%		
Кургановский 000	Инженеры				0,00%		
Кургановский 000	Прочие	1,0	1,0		100,0%		
ИТОГО		4,1	4,1		100,0%		
ТрастАгро-Элеватор 000	Прочие	92,6	92,6		100,0%		
ИТОГО		92,6	92,6		100,0%		
УК РОСТАГРО 000	Прочие	150,1	145,1		96,7%	5,0	
ИТОГО		150,1	145,1		96,7%	5,0	
ИТОГО	Механизаторы	172,5	172,5		100,0%		
ИТОГО	Водители	139,0	139,0		100,0%		
ИТОГО	Весовщики	16,0	15,0		93,8%	1,0	
ИТОГО	Полевые учетчики	1,0	1,0		100,0%		
ИТОГО	Агрономы	35,8	31,8		88,8%	4,0	
ИТОГО	Инженеры	25,7	25,7		100,0%		
ИТОГО	Прочие	482,5	471,0		97,6%	11,5	
ИТОГО		872,5	856,0		98,1%	16,5	

\* актуальность вакансий уточняем у ИД и управляющих ежедневно, с учетом плана работ предстоящих (в ШР свободных ставок может быть больше)

# АВТОМАТИЗАЦИЯ ОТЧЕТА ПРИЕМ УВОЛЬНЕНИЕ







## СИСТЕМА **СФЕТОФОР**

ЕЖЕГОДНЫЙ КАДРОВЫЙ КОМИТЕТ:

- ✓ ПРОИЗВОДСТВО
- ✓ УПРАВЛЯЮЩАЯ КОМПАНИЯ

ТОП 1 95% КАДРОВЫЙ РЕЗЕРВ

ТОП 2 90% КАДРОВЫЙ РЕЗЕРВ

ВЫСТРОЕННАЯ ОРГСТРУКТУРА ПРОИЗВОДСТВА





**РостАгро**  
ГРУППА КОМПАНИЙ

**ПРИГЛАШАЕМ  
НА РАБОТУ**

Техников - лаборантов  
Аппаратчиков обработки зерна  
Водителей С, СЕ  
Операторов автоприёма  
Подсобных рабочих

Приглашаем студентов  
на оплачиваемую практику

Тел.: 8 (8412) 76-40-00  
info@rostagro.org




**ВОБОРОТЕ**  
деловой кау  
приглаж

**Группа компаний РОСТАГРО**  
сельскохозяйственный холдинг на территории  
Пензенской и Саратовской области

Лауреат конкурса  
«Агроинвестор года 2024»  
Лауреат конкурса  
«100 лучших товаров России 2024»

Лауреат конкурса  
«Агроинвестор года 2024»  
Лауреат конкурса  
«100 лучших товаров России 2024»

**РостАгро**  
группа компаний

ТОП 21 в РФ по  
версии BEFL  
240 000 гектар

- пшеница
- подсолнечник
- чечевица
- соя
- лен

Приглашаем Вас  
в команду  
из 1000 человек,  
от 17 до 70 лет!

  
@GKROSTAGRO  
(88412)997710, доб.163  
г. Пенза,  
ул. Революционная  
БЦ "PLAZA"



**РостАгро**  
ГРУППА КОМПАНИЙ

**ПРИГЛАШАЕМ  
НА РАБОТУ**

Трактористов С, СД  
Комбайнеров F  
Водителей С, СЕ  
Водителей погрузчика  
Агрономов  
Инженеров  
Кладовщиков/учетчиков  
Механиков/весовщиков  
Сезонных работников

Приглашаем студентов  
на оплачиваемую практику

Тел.: 8 (8412) 76-40-00  
info@rostagro.org




## ПРОИЗВОДСТВЕННАЯ ПРАКТИКА

2023 10 ЧЕЛОВЕК  
2024 30 ЧЕЛОВЕК  
2025 96 ЧЕЛОВЕК

## ОБЕСПЕЧЕНИЕ ПЕРСОНАЛОМ

2023 94%  
2024 95%  
2025 97%

## УРОЖАЙНОСТЬ

2023 83%  
2024 86%  
2025 105%



# РАЗВИТИЕ HR БРЕНДА







ВАКАНСИИ ГРУППЫ КОМПАНИЙ  
**РостАгро**

**РАБОТА В СЕЛЬСКОМ ХОЗЯЙСТВЕ**

УПРАВЛЯЮЩИЙ ОТДЕЛЕНИЕМ  
(Тамалинский р-н, Сердобский р-н, отд. Кирово)

ВОДИТЕЛЬ ГРУЗОВОГО АВТОМОБИЛЯ  
Ст. ОПЕРАТОР АВТОПРИЕМА  
Элеватор, РП ТАМАЛА

ПОДСОБНЫЙ РАБОЧИЙ  
АППАРАТЧИК ОБРАБОТКИ ЗЕРНА  
(Элеватор в РП Тамала)

ВЕСОВЩИК, КЛАДОВЩИК  
Сердобский, Бековский р-ны

ЭЛЕКТРОСВАРЩИК  
РУЧНОЙ СВАРКИ  
Бековский р-н

СПЕЦИАЛИСТ  
ПО ЭКОЛОГИЧЕСКОЙ БЕЗОПАСНОСТИ  
г. Пенза

АГРОНОМ ОТДЕЛЕНИЙ  
(Тамалинский, Сердобский, Бековский р-ны)

ТЕХНИК-ЛАВОРАНТ  
2, 3 КАТЕГОРИИ  
г. Пенза

МЕНЕДЖЕР ОТДЕЛА ЛОГИСТИКИ  
г. Пенза

СПЕЦИАЛИСТ СИТУАЦИОННОГО ЦЕНТРА  
г. Пенза

БУХГАЛТЕР ГРУППЫ ПО УЧЕТУ ОС  
г. Пенза

НАЧАЛЬНИК ОТДЕЛА ТЕХНИЧЕСКОЙ ПОДДЕРЖКИ  
г. Пенза

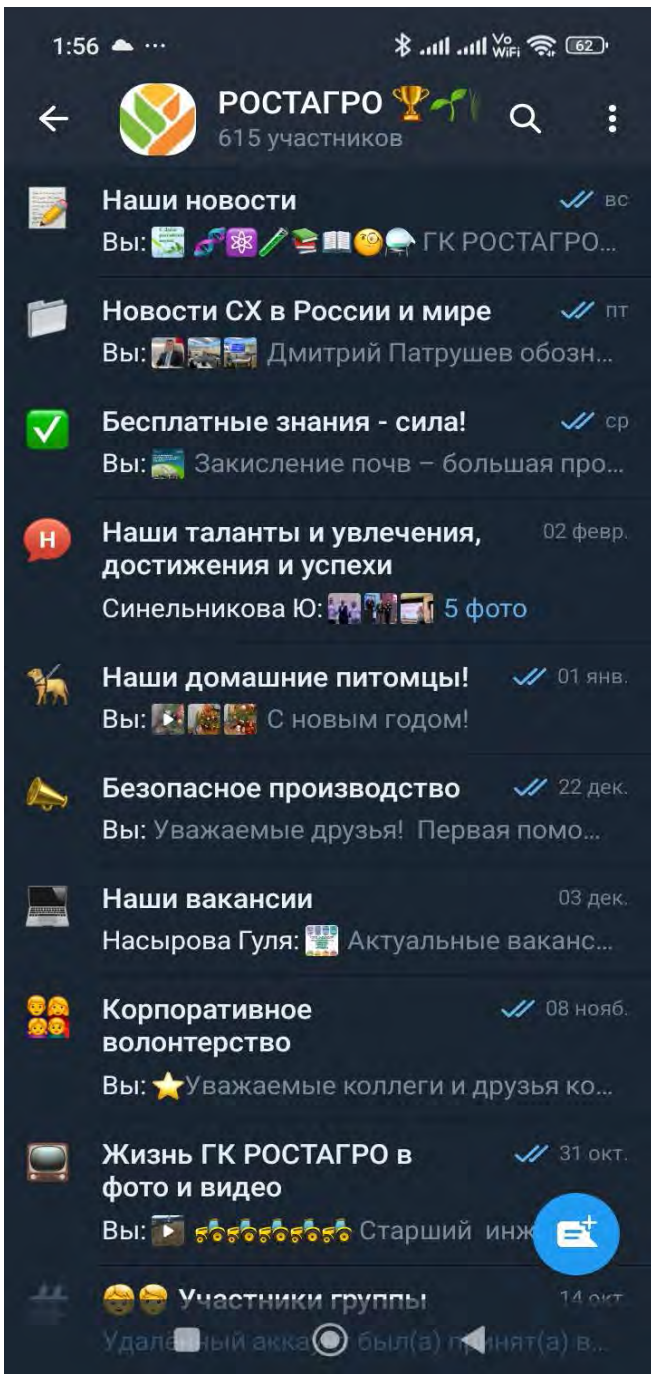
ТРЕБОВАНИЯ К КАНДИДАТУ И УСЛОВИЯ РАБОТЫ ПОДРОБНЕЕ ПО ТЕЛЕФОНУ  
**Янюшкина Елена**  
8 (8412) 76 40 00 • 8 966 371 41 09  
hr@rostagro.org



# РАЗВИТИЕ КОРПОРАТИВНОЙ КУЛЬТУРЫ И СПОРТА







БЛАГОДАРЮ ЗА ВНИМАНИЕ  
ЖДЕМ ВАС У НАС В ГРУППЕ



@GKROSTAGRO

